

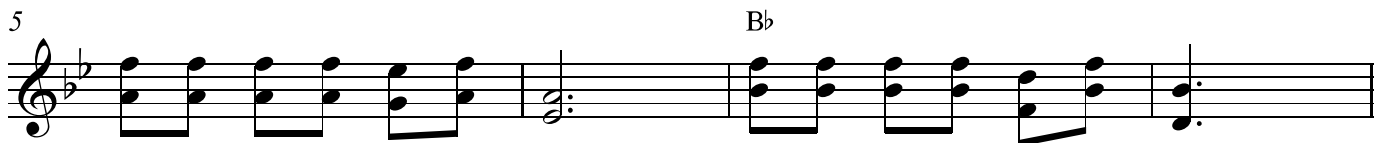
Laß mi schaug'n in de Äugerl de blaun

www.franzdorfer.com

Volkswaise



Lâß mi schau, lâß mi schau, in dei - ne Äu - glan, die blaun,
Und a Ge - scherl muasst hobn zu de Bus - serln ver - tragn,
Geh_ weg von mein Fens - ter, geh_ weg von mein Bett,



5 hol - la - ra - di du - li - e, hol - la - ra - di dul - i - o



9 dei - ne Äu - glan tiaf drin, sieg i wås i dir
in de Äu - gerln die blaun mog i mit Freid ein - i -
denn i hobs a leichts G'wis - sen, bin glei ü - ber -



13 bin. hol - la - ra - di du - li - e, di - ri - a - ho
schaun,
redt,